

*LAPORAN PENILAIAN AUDIT DALAMAN  
SIRI PERTAMA  
KOLEJ KOMUNITI PASIR SALAK  
BAGI PENSIJILAN EKSA*

**1. TUJUAN**

Melaporkan hasil Audit Dalaman Siri pertama untuk mendapatkan cadangan serta penambahbaikan seterusnya, bagi mendapatkan persijilan EKSA.

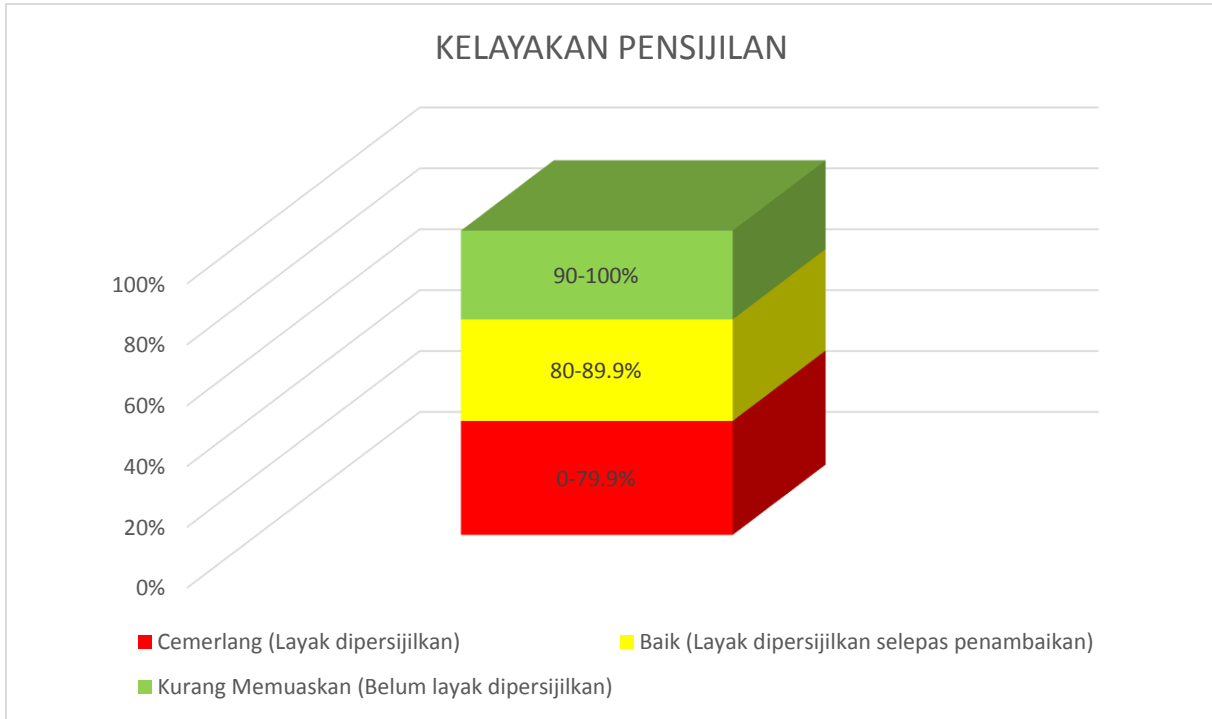
**2. JANGKAMASA**

Audit Dalaman Siri 1 telah dijalankan pada 13-16 Disember 2016 (Selasa hingga Jumaat) mengikut kesesuaian auditor bagi setiap blok.

**3. JADUAL AUDIT**

<b>Auditor</b>	<b>Kawasan Untuk Diaudit</b>	<b>Ketua Blok</b>
Blok A – Alpha Pn Noor Hasniza Binti Nasir Pn Ras Adiba Binti Hasanuddin	Charlie	Zainatul Azura
Blok B – Bravo Cik Norsuhada Binti Mohamad Tarmizi En Hishamuddin Bin Hasbullah	Delta	Norhazalina
Blok C - Charlie En Mohd Nabil Bin Burhanudin Cik Sulaihah Binti DOLLah	Echo	Omar
Blok D - Delta Pn Norshuhada Binti Ishak Pn Zuriana Binti Mhd Zakaria	Bravo	Norhanita
Blok E – Echo En Shahril Hasfizul Bin Shahudin En Mohd Adha Bin Mulyadi	Alpha	Mustafa Kamal

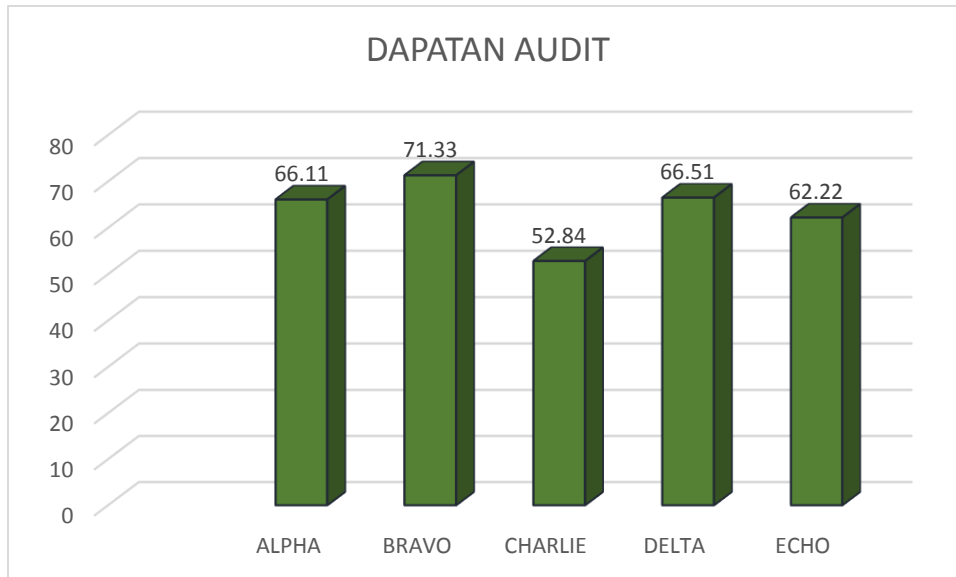
#### 4. KELAYAKAN PENSIJILAN



#### 5. PENGIRAAN PURATA MARKAH KESELURUHAN

BIL.	KOMPONEN	MARKAH
A.	KEPERLUAN UTAMA PELAKSANAAN	51.58
B.	RUANG TEMPAT KERJA/PEJABAT	58.49
C.	TEMPAT UMUM	57.8
D.	KESELAMATAN PERSEKITARAN	73.44
E.	KAWASAN PERSEKITARAN JABATAN	73.44
F.	TEMPAT-TEMPAT KHUSUS (SESUAI MENGIKUT KEPERLUAN AGENSI)	62
<b>PURATA MARKAH KESELURUHAN</b>		<b>62.79</b>

## 5.1 CARTA GRAF



## 6. HASIL PENEMUAN AUDIT (PENAMBAHBAIKAN)

### i. Kebersihan

Dari segi kebersihan tempat masih berdebu dan bersawang. Cadangan agar pegawai kebersihan dapat memastikan ada pemantaun jadual pembersihan dari pekerja kebersihan di setiap lokasi terutama di makmal dan bengkel dan bilangan pekerja adalah mencukupi untuk kawasan kolej. Setiap staff perlu memastikan ruang kerja masing-masing sentiasa bersih dari habuk.

### ii. Laporan kerosakan (Unit Pembangunan)

Segala kerosakkan yang terdapat di setiap blok, perlu melengkapkan laporan kerosakkan dan diserahkan kepada unit pembangunan dan satu salinan perlu disimpan didalam fail Zon.

### iii. Peralatan yang tidak digunakan

Penyelenggaraan dan pembersihan secara berkala diperlukan bagi menyisih barang yang rosak atau tidak digunakan.

### iv. Kabel

Mengikat semua kabel dengan menggunakan *cabl tie*

### v. Kotak

Kotak yang digunakan untuk tujuan Go Green atau bagi meletakkan tugasan pelajar, perlu dibalut dengan kertas minyak warna coklat.

- vi. Suis**  
Arahan menutup suis selepas digunakan, hanya perlu melekatkan satu arahan pada setiap bahagian yang terdapat suis. Tidak perlu menampal lebih dari satu arahan dimana arahan yang membawa maksud yang sama pada sesuatu bahagian suis.
- vii. Pelan lantai dan Pelan tindakan kecemasan**  
Pegawai Keselamatan dan Pegawai Pembangunan perlu mengedarkan Pelan tindakan kecemasan dan Pelan Lantai kepada semua melalui ketua zon dan setiap pelan kecemasan perlu ada tanda “Anda Disini”.
- viii. SOP Peralatan**  
Semua SOP peralatan perlu mengikut *Template* yang disediakan oleh unit Keseragaman Eksa.
- ix. Kolam belakang**  
perlu membersihkan secara berkala, dan perlu membuat paoran kerosakkan pada unit pembangunan.
- x. Stor unit**  
Perlu mengikut stor tatacara stor (jika ada)
- xi. Tempat Pelupusan**  
tempat pelupusan perlu kemas dan semua perabot disusun dengan kemas dan teratur.
- xii. Pemadam api**  
Pemadam api perlulah tidak dihalang dan mudah dicapai. Selaraskan pengemaskinian tarikh luput pada alat pemadam api di setiap lokasi.
- xiii. Bawah tangga**  
Lokasi bawah tangga setiap bangunan perlu dipastikan kosong dan tidak ada sebarang benda.
- xiv. PIC tempat**  
PIC setiap lokasi perlulah staff yang masih berkhidmat di jabatan dan bukan yang telah berpindah atau melanjutkan pelajaran.

## 7. PENJIMATAN

Go Green – kitar semula (Kertas sahaja)

## **8. PENEMUAN KESELURUHAN**

Keseluruhannya, KKPS ada usaha kea rah EKSA dan mampu memperoleh pengisytirafan eksa jika membuat penambaikan dan meningkatkan kebersihan kawasan dengan mengekalkan secara berterusan.

# KEROSAKAN YANG MEMERLUKAN PENYELENGGARAAN

## BLOK ALPHA

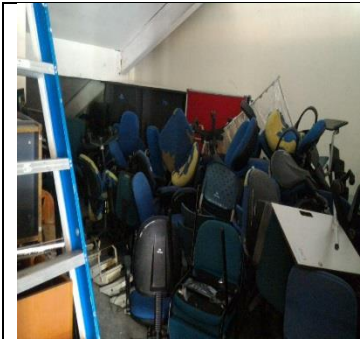


BLOK BRAVO



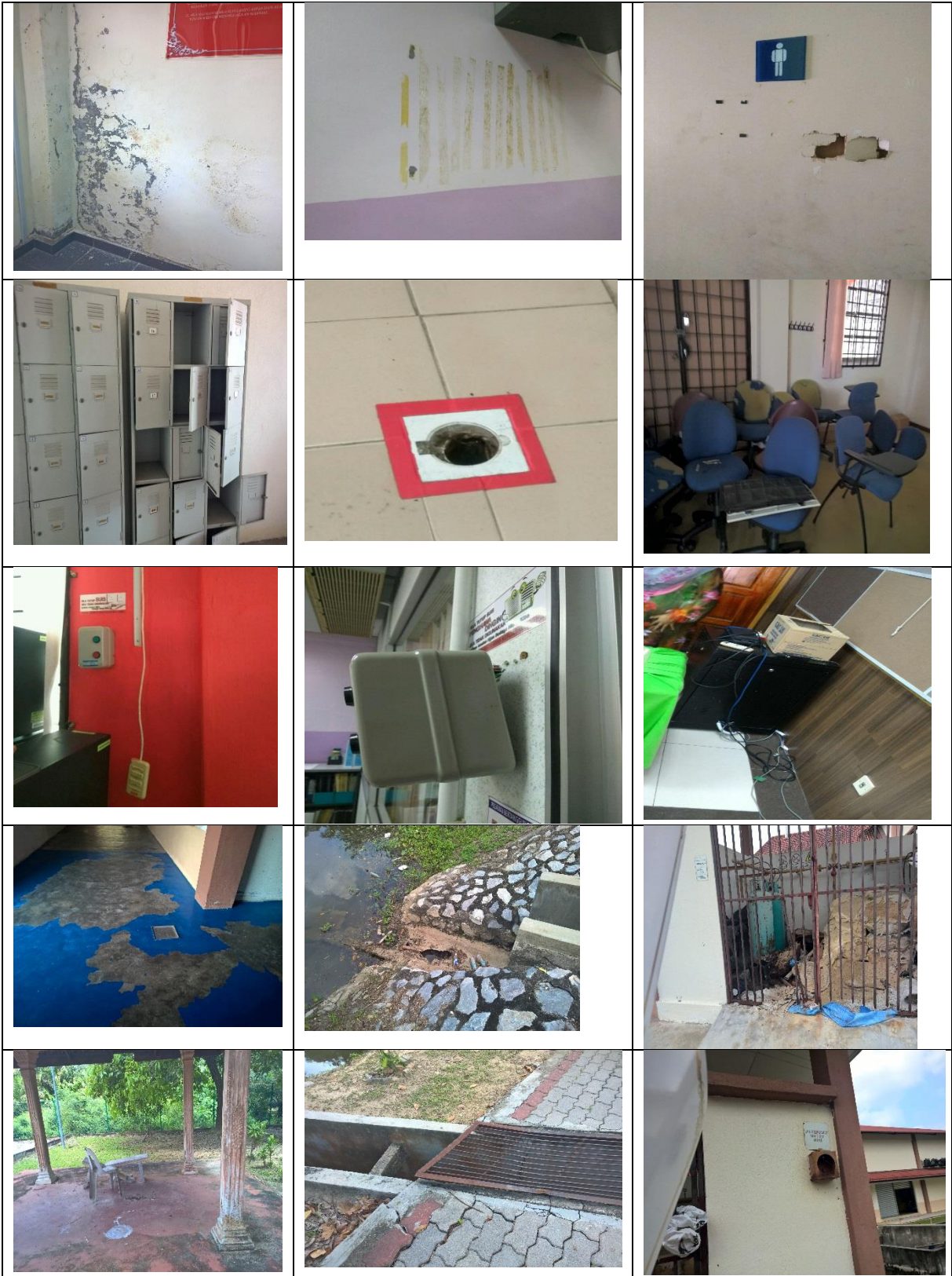


BLOK CHARLIE





BLOK DELTA



# BLOK ECHO

