



KEMENTERIAN PENDIDIKAN TINGGI



LAPORAN AUDIT DALAMAN EKSA KOLEJ KOMUNITI PASIR SALAK

TUJUAN

Untuk memohon persijilan eksa dari Ketua Pengarah MAMPU bagi **Kolej Komuniti Pasir Salak**

LATAR BELAKANG



Kolej Komuniti Pasir Salak telah beroperasi April 2003, di kampus sementara secara menumpang di Sekolah Menengah Teknik Seri Iskandar dan kini beroperasi di premis tetap di Changkat Lada, Kampung Gajah, Perak. Kolej ini menawarkan pengajian peringkat sijil dalam bidang **Teknologi Maklumat, Pemprosesan dan Kawalan Mutu Makanan, Pengendalian Acara dan Servis Kenderaan Ringan** serta kursus pendek dengan pelbagai jenis kursus menarik.



Kolej Komuniti Pasir Salak ditubuhkan untuk memenuhi kehendak sosial dan keperluan tenaga manusia selaras dengan dasar kerajaan untuk melahirkan lebih ramai golongan pekerja mahir. Bagi golongan setempat pula, kolej ini berperanan memberi pendedahan kepada mereka dengan kursus-kursus pendek yang ditawarkan. Lulusan Kolej Komuniti berpeluang untuk mengisi keperluan tenaga kerja industri dalam bidang-bidang kemahiran yang berkaitan atau membuka perniagaan sendiri.



KEPUTUSAN AUDIT DALAMAN KOLEJ KOMUNITI PASIR SALAK

PERATUS MARKAH DIPEROLEHI

AUDIT DALAMAN KE-3

BIL.	KOMPONEN	MARKAH
A.	KEPERLUAN UTAMA PELAKSANAAN	69.34
B.	RUANG TEMPAT KERJA/PEJABAT	89.47
C.	TEMPAT UMUM	86.15
D.	KESELAMATAN PERSEKITARAN	74.92
E.	KAWASAN PERSEKITARAN JABATAN	91.39
F.	TEMPAT-TEMPAT KHUSUS (SESUAI MENGIKUT KEPERLUAN AGENSI)	77.67
PURATA MARKAH KESELURUHAN		81.49

PERATUS MARKAH DIPEROLEHI

AUDIT DALAMAN KE-4

BIL.	KOMPONEN	MARKAH
A.	KEPERLUAN UTAMA PELAKSANAAN	82.09
B.	RUANG TEMPAT KERJA/PEJABAT	89.85
C.	TEMPAT UMUM	85.91
D.	KESELAMATAN PERSEKITARAN	85.27
E.	KAWASAN PERSEKITARAN JABATAN	91.39
F.	TEMPAT-TEMPAT KHUSUS (SESUAI MENGIKUT KEPERLUAN AGENSI)	83.00
PURATA MARKAH KESELURUHAN		86.25



KEMENTERIAN PENDIDIKAN TINGGI



HASIL AUDIT MARKAH DALAMAN KOLEJ KOMUNITI PASIR SALAK

HASIL PENEMUAN (AMALAN BAIK YANG BOLEH DITANDA ARAS)





KEMENTERIAN PENDIDIKAN TINGGI



ZON BRAVO

ZON BRAVO



Penemuan: Disket terbuang digunakan sebagai bekas alatulis



Penemuan: Klip roti sebagai label penanda

ZON BRAVO



Penemuan: Kotak A4 sebagai tempat simpanan bahan pengajaran (PdP)

ZON DELTA



Penemuan: Tempat meletak Pen Marker Diperbuat daripada botol air

ZON DELTA



Penemuan: Pandan Potpourri Holder diperbuat daripada botol air

ZON ALPHA



Penemuan: penggunaan bahan semulajadi sebagai haruman bilik.

HASIL PENEMUAN AUDIT (PENAMBAHBAIKAN SELEPAS AUDIT DALAMAN)



SEBELUM



Penemuan:

Wayar yang berselirat dan tidak diikat kemas.

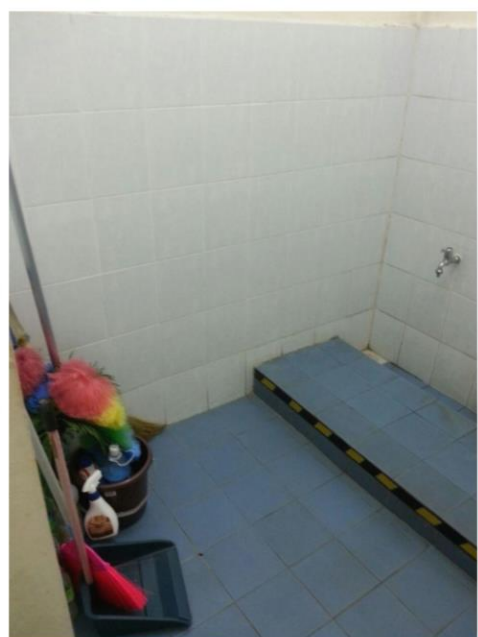
SELEPAS



Penambahbaikan:

Wayar telah diikat kemas dirapikan.

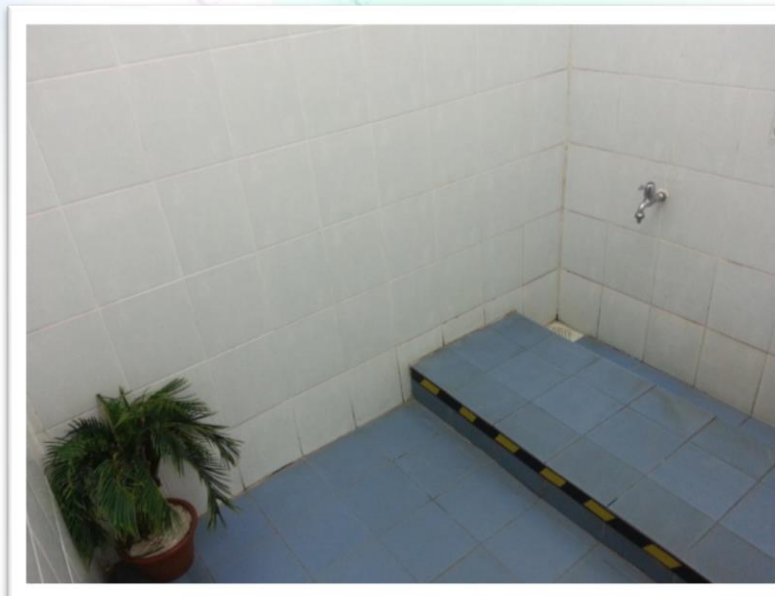
SEBELUM



Penemuan:

Terdapat barang-barang yang tidak diperlukan.

SELEPAS



Penambahbaikan:

Barang-barang yang tidak diperlukan telah dialihkan.



KEMENTERIAN PENDIDIKAN TINGGI

SEBELUM



Penemuan:

Banting menghalang kabinet dan lokasi tidak sesuai.

SELEPAS



Penambahbaikan:

Banting telah dialihkan.

SEBELUM



Penemuan:

Kolam dipenuhi keladi,
risiko haiwan berbahaya

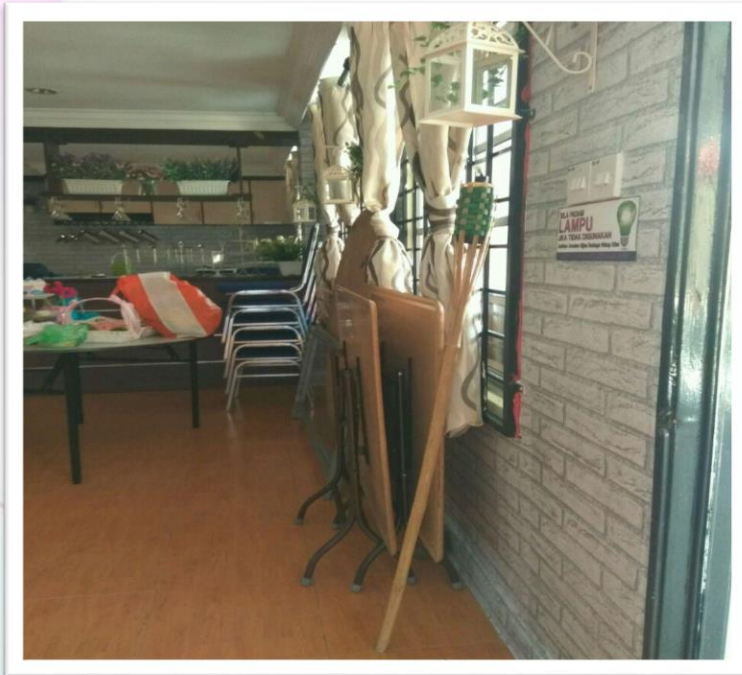
SELEPAS



Penambahbaikan:

Kolam telah dibersihkan
daripada keladi

SEBELUM



Penemuan:

Mockrest dijadikan tempat storan sementara

SELEPAS



Penambahbaikan:

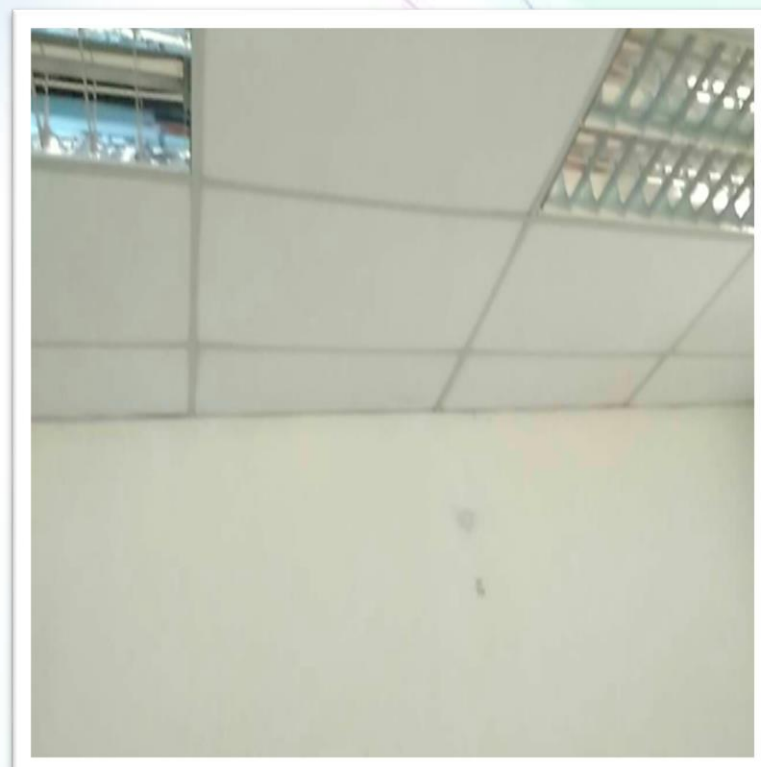
Mockrest dibersihkan dan tiada halangan terhadap pergerakan

SEBELUM



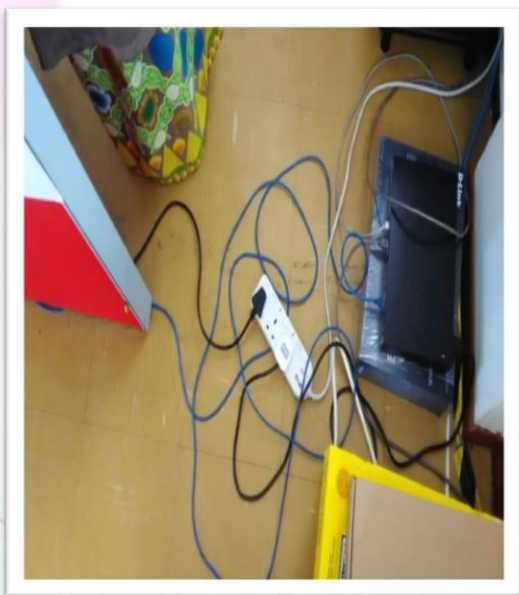
Penemuan:
Siling gim bocor

SELEPAS



Penambahbaikan:
Siling gim telah diperbaiki

SEBELUM



Penemuan:
Wayar berselirat di atas lantai.

SELEPAS



Penambahbaikan:
Wayar telah dilakukan pengubahsuaian dan lebih kemas.

SEBELUM



Penemuan:

Keadaan cat pada lantai tidak sempurna.

SELEPAS



Penambahbaikan :

Keadaan cat telah diselesaikan.



KEMENTERIAN PENDIDIKAN TINGGI



PENEMUAN KESELURUHAN

Secara keseluruhan hasil dari audit dalaman yang telah diadakan, **Kolej Komuniti Pasir Salak** telah melaksanakan EKSA dengan Baik dan mematuhi sebahagian besar kehendak kriteria pensijilan EKSA MAMPU.

Sehubungan itu kami memohon pertimbangan dari pihak MAMPU untuk mendapatkan persijilan EKSA.

**SEKIAN
TERIMA KASIH**