



KEMENTERIAN PENDIDIKAN TINGGI



# LAPORAN AUDIT DALAMAN EKSA KOLEJ KOMUNITI PASIR SALAK

# TUJUAN

Untuk memohon persijilan eksa dari Ketua Pengarah MAMPU bagi **Kolej Komuniti Pasir Salak**

# LATAR BELAKANG



Kolej Komuniti Pasir Salak telah beroperasi April 2003, di kampus sementara secara menumpang di Sekolah Menengah Teknik Seri Iskandar dan kini beroperasi di premis tetap di Changkat Lada, Kampung Gajah, Perak. Kolej ini menawarkan pengajian peringkat sijil dalam bidang **Teknologi Maklumat, Pemprosesan dan Kawalan Mutu Makanan, Pengendalian Acara dan Servis Kenderaan Ringan** serta kursus pendek dengan pelbagai jenis kursus menarik.



Kolej Komuniti Pasir Salak ditubuhkan untuk memenuhi kehendak sosial dan keperluan tenaga manusia selaras dengan dasar kerajaan untuk melahirkan lebih ramai golongan pekerja mahir. Bagi golongan setempat pula, kolej ini berperanan memberi pendedahan kepada mereka dengan kursus-kursus pendek yang ditawarkan. Lulusan Kolej Komuniti berpeluang untuk mengisi keperluan tenaga kerja industri dalam bidang-bidang kemahiran yang berkaitan atau membuka perniagaan sendiri.



# **KEPUTUSAN AUDIT DALAMAN KOLEJ KOMUNITI PASIR SALAK**

# PERATUS MARKAH DIPEROLEHI

## AUDIT DALAMAN KE-5

BIL.	KOMPONEN	MARKAH
A.	KEPERLUAN UTAMA PELAKSANAAN	80.00
B.	RUANG TEMPAT KERJA/PEJABAT	88.96
C.	TEMPAT UMUM	79.59
D.	KESELAMATAN PERSEKITARAN	84.38
E.	KAWASAN PERSEKITARAN JABATAN	92.72
F.	TEMPAT-TEMPAT KHUSUS (SESUAI MENGIKUT KEPERLUAN AGENSI)	89.33
PURATA MARKAH KESELURUHAN		<b>85.83</b>

# PERATUS MARKAH DIPEROLEHI

## AUDIT DALAMAN KE-6

BIL.	KOMPONEN	MARKAH
A.	KEPERLUAN UTAMA PELAKSANAAN	82.86
B.	RUANG TEMPAT KERJA/PEJABAT	90.17
C.	TEMPAT UMUM	85.76
D.	KESELAMATAN PERSEKITARAN	88.83
E.	KAWASAN PERSEKITARAN JABATAN	93.33
F.	TEMPAT-TEMPAT KHUSUS (SESUAI MENGIKUT KEPERLUAN AGENSI)	92.00
PURATA MARKAH KESELURUHAN		<b>88.82</b>



KEMENTERIAN PENDIDIKAN TINGGI



# HASIL AUDIT MARKAH DALAMAN KOLEJ KOMUNITI PASIR SALAK

# HASIL PENEMUAN (AMALAN BAIK YANG BOLEH DITANDA ARAS)







KEMENTERIAN PENDIDIKAN TINGGI



# ZON BRAVO

# ZON BRAVO



**Penemuan:** Disket terbuang digunakan sebagai bekas alatulis



**Penemuan:** Senarai perkara yang terdapat di hadapan pintu almari besi memudahkan capaian.

## ZON BRAVO



**Penemuan:** Kotak A4 sebagai tempat simpanan bahan pengajaran (PdP)

## ZON DELTA



**Penemuan:** Tempat meletak Pen Marker Diperbuat daripada botol air

## ZON DELTA



**Penemuan:** Pandan Potpourri Holder diperbuat daripada botol air

## ZON ALPHA



**Penemuan:** penggunaan bahan kitar semula sebagai kotak recycle

# **HASIL PENEMUAN AUDIT (PENAMBAHBAIKAN SELEPAS AUDIT DALAMAN)**



## SEBELUM



### Penemuan:

Wayar yang berselirat dan tidak diikat kemas.

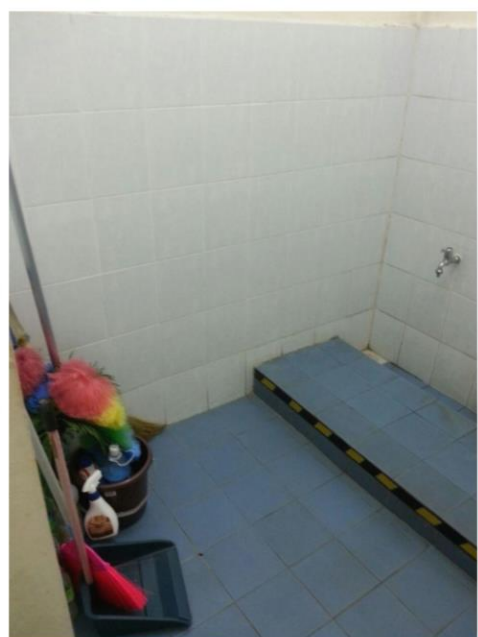
## SELEPAS



### Penambahbaikan:

Wayar telah diikat kemas dirapikan.

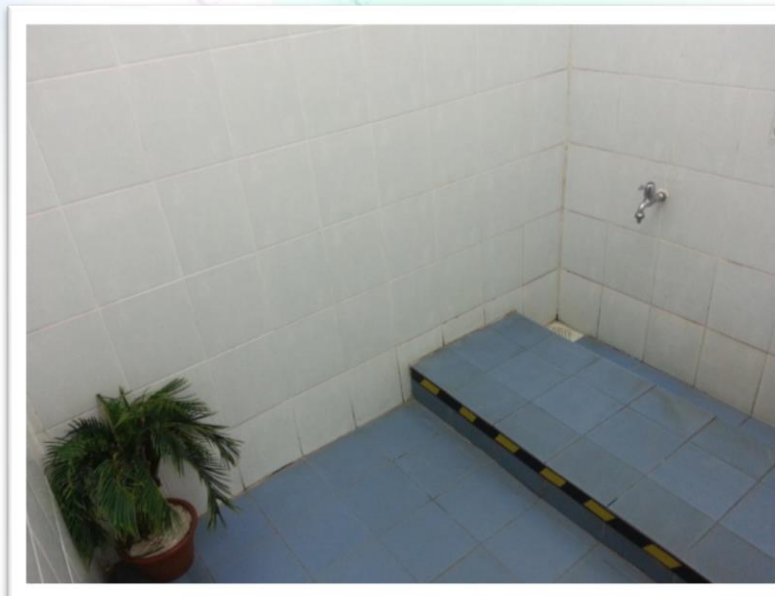
## SEBELUM



### Penemuan:

Terdapat barang-barang yang tidak diperlukan.

## SELEPAS



### Penambahbaikan:

Barang-barang yang tidak diperlukan telah dialihkan.



KEMENTERIAN PENDIDIKAN TINGGI

## SEBELUM



### Penemuan:

Banting menghalang kabinet dan lokasi tidak sesuai.

## SELEPAS



### Penambahbaikan:

Banting telah dialihkan.

## SEBELUM



### Penemuan:

Kolam dipenuhi keladi,  
risiko haiwan berbahaya

## SELEPAS



### Penambahbaikan:

Kolam telah dibersihkan  
daripada keladi

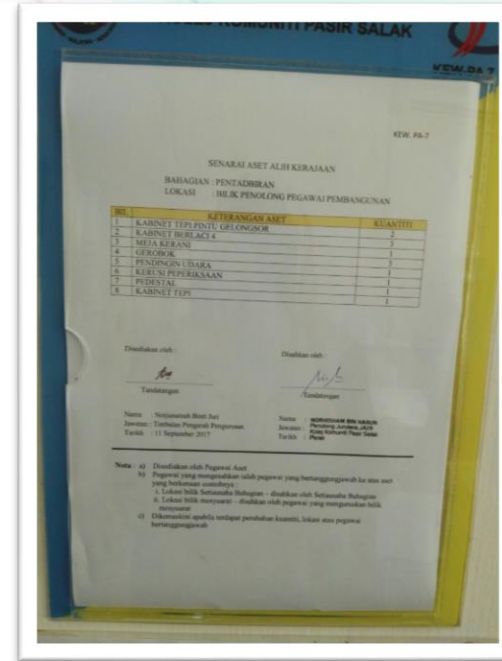


## SEBELUM



**Penemuan:**  
KewPA7 tidak dipamerkan

## SELEPAS



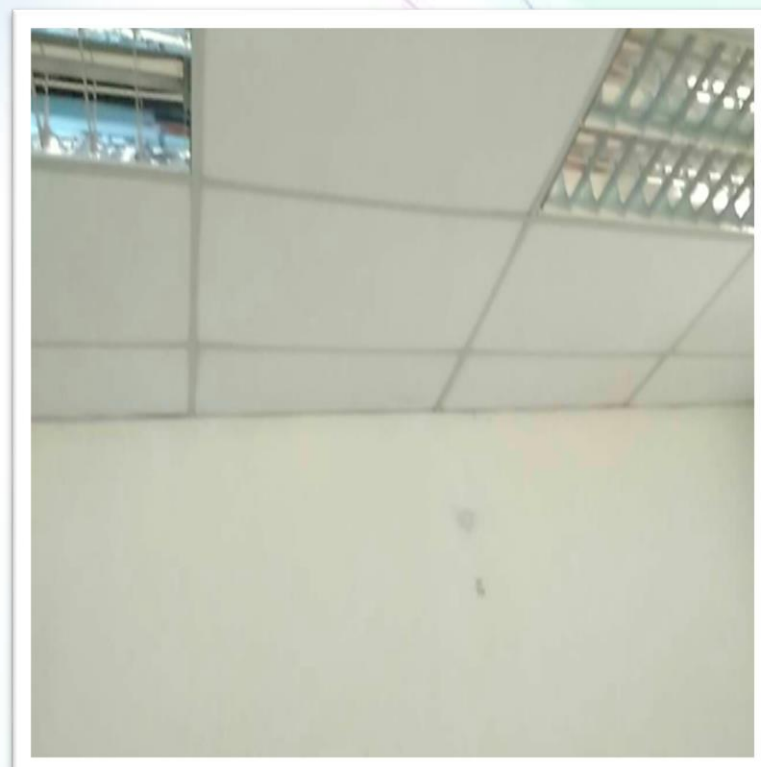
**Penambahbaikan:**  
KewPA7 dipamerkan

## SEBELUM



**Penemuan:**  
Siling gim bocor

## SELEPAS



**Penambahbaikan:**  
Siling gim telah diperbaiki

## SEBELUM



### Penemuan:

Tarikh pada Alat Pemadam Api tidak sama dengan paparan.

## SELEPAS



### Penambahbaikan:

Tarikh yang sebenar telah diperbetulkan.

## SEBELUM



### Penemuan:

Terdapat kotak katrij yang tidak digunakan di atas pigeon hole.

## SELEPAS



### Penambahbaikan :

Kotak katrij yang tidak digunakan telah dibuang.



KEMENTERIAN PENDIDIKAN TINGGI



# PENEMUAN KESELURUHAN

Secara keseluruhan hasil dari audit dalaman yang telah diadakan, **Kolej Komuniti Pasir Salak** telah melaksanakan EKSA dengan Baik dan mematuhi sebahagian besar kehendak kriteria pensijilan EKSA MAMPU.

**SEKIAN  
TERIMA KASIH**