



KEMENTERIAN  
PENDIDIKAN  
MALAYSIA



KOLEJ KOMUNITI  
PASIR SALAK



# LAPORAN AUDIT DALAMAN EKSA KOLEJ KOMUNITI PASIR SALAK

# TUJUAN

Untuk memohon persijilan eksa dari Ketua Pengarah MAMPU bagi **Kolej Komuniti Pasir Salak**



# **KEPUTUSAN AUDIT DALAMAN KOLEJ KOMUNITI PASIR SALAK**

# PERATUS MARKAH DIPEROLEHI

## AUDIT DALAMAN KE-7

BIL.	KOMPONEN	MARKAH
A.	KEPERLUAN UTAMA PELAKSANAAN	84.00
B.	RUANG TEMPAT KERJA/PEJABAT	93.73
C.	TEMPAT UMUM	89.73
D.	KESELAMATAN PERSEKITARAN	94.54
E.	KAWASAN PERSEKITARAN JABATAN	93.33
F.	TEMPAT-TEMPAT KHUSUS (SESUAI MENGIKUT KEPERLUAN AGENSI)	92.62
	PURATA MARKAH KESELURUHAN	91.33



KEMENTERIAN  
PENDIDIKAN  
MALAYSIA



KOLEJ KOMUNITI  
PASIR SALAK



# HASIL AUDIT MARKAH DALAMAN KOLEJ KOMUNITI PASIR SALAK



KEMENTERIAN  
PENDIDIKAN  
MALAYSIA



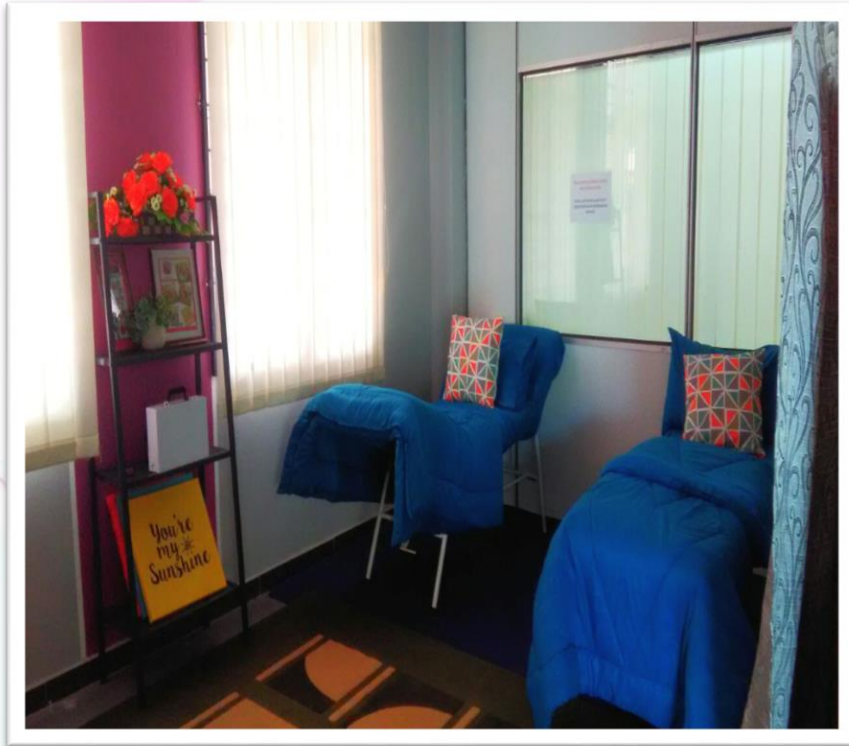
KOLEJ KOMUNITI  
PASIR SALAK



# HASIL PENEMUAN (AMALAN BAIK YANG BOLEH DITANDA ARAS)



# ZON BRAVO



**Penemuan: Ruang Sakit (Sick Bay)**

# ZON BRAVO



**Penemuan: Sudut Go Green**

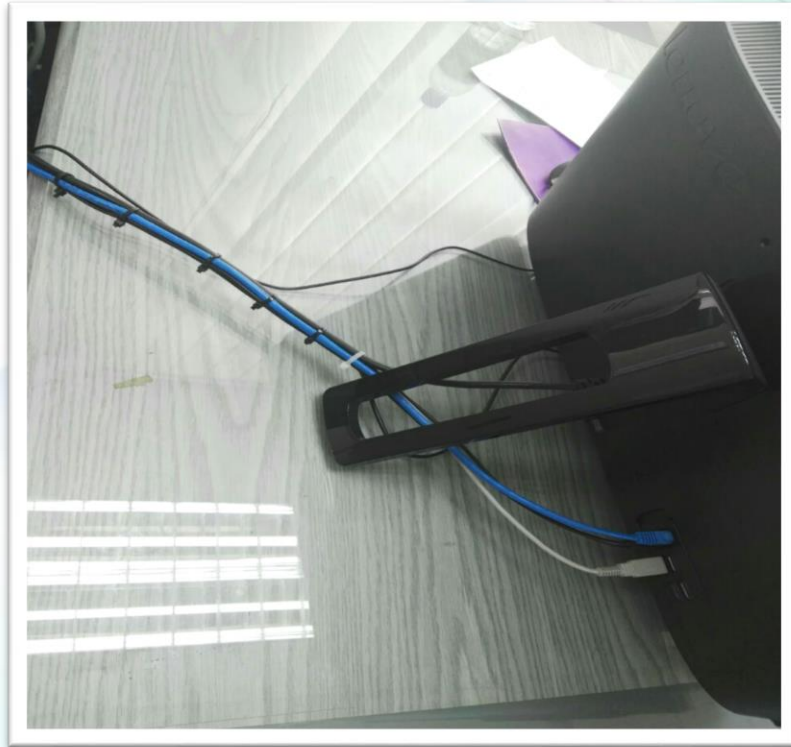


**Penemuan:** Penanda bagi setiap kelas jelas dan tersusun.



**Penemuan:** Penanda Laluan Kecemasan





**Penemuan:** Wayar dibelakang komputer yang kemas

# HASIL PENEMUAN AUDIT (PERLUKAN PENAMBAHBAIKAN)





**Penemuan:** Lantai rusak dan berlubang



**Penemuan:** Papan Lapisan bumbung yang hampir jatuh



**Penemuan:** Wayar pada peralatan elektronik tidak diikat dengan kemas



**Penemuan:** Warna penanda pada plan lampu perlu dibaiki.

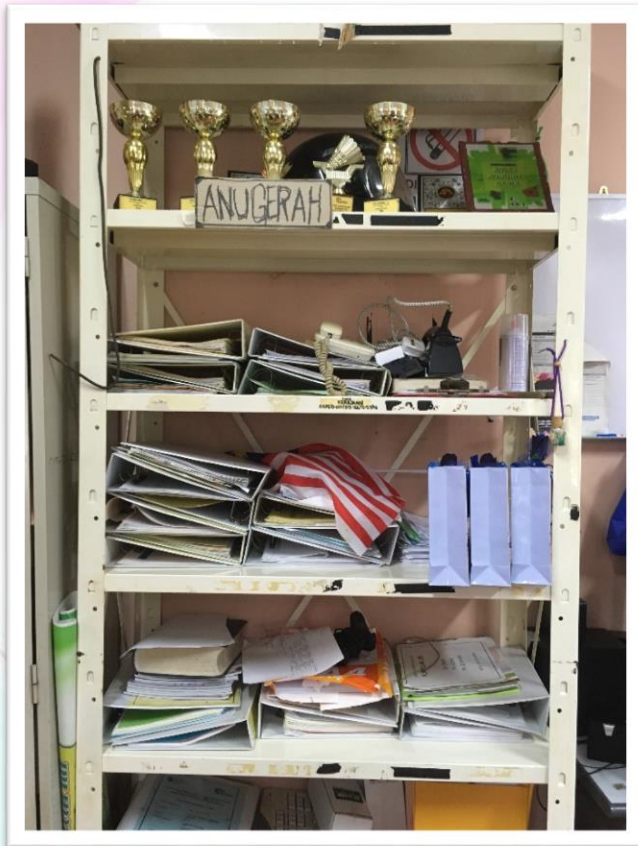


**Penemuan:** Terdapat barang yang tidak diperlukan di dalam Bilik D/B (sebelah tangga).



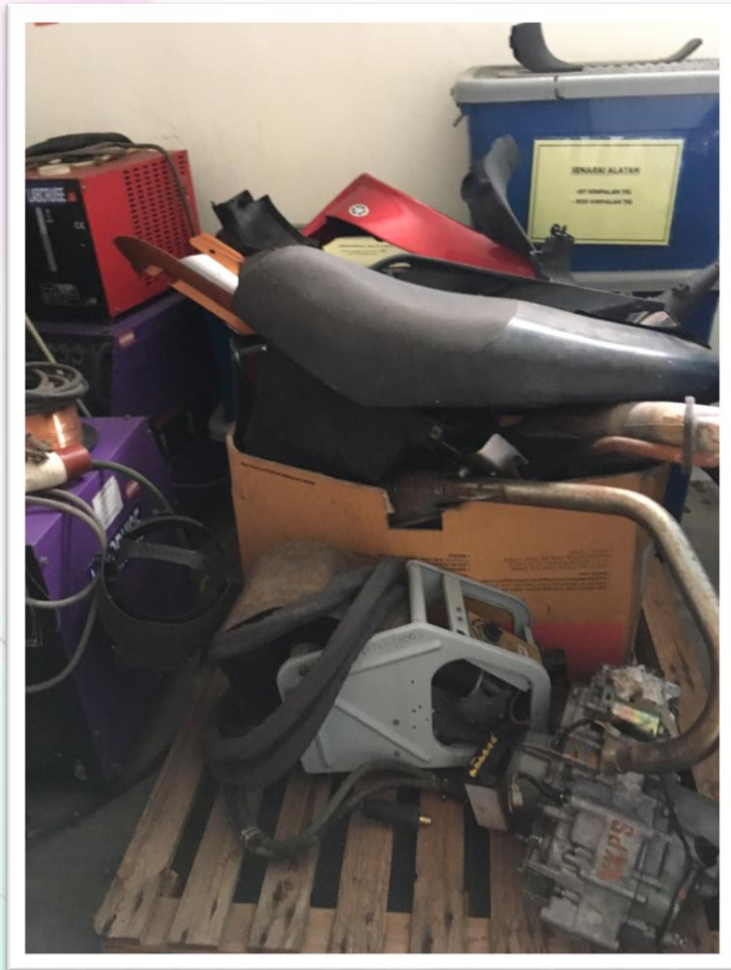
## KOMPONEN B1 : LANTAI

Sebahagian lantai di bilik pensyarah  
berlubang



## KOMPONEN B13: SUDUT DOKUMENTASI

- Sebagian sudut dokumentasi tidak tersusun dan kemas



## **KOMPONEN B5: KEADAAN PERALATAN**

Sebahagian peralatan berdebu dan tidak kemas





KEMENTERIAN  
PENDIDIKAN  
MALAYSIA



KOLEJ KOMUNITI  
PASIR SALAK



## **PENEMUAN KESELURUHAN**

Secara keseluruhan hasil dari audit dalaman yang telah diadakan, **Kolej Komuniti Pasir Salak** telah melaksanakan EKSA dengan Baik dan mematuhi sebahagian besar kehendak kriteria pensijilan EKSA MAMPU.

**SEKIAN  
TERIMA KASIH**